

75^e édition

L'ART CONTEMPORAIN EN VAL D'OISE ●

arami

Du 24 novembre au 2 décembre

Théâtre Pierre Fresnay

Espace Yvonne Printemps
Ermont

www.arami95.com

Exposition organisée par LES AMIS DES ARTS

2018

LES AMIS DES ARTS

BUREAU

Président
Vice-Président
Trésorier
Secrétaire
Secrétaire Adjoint

Michel SAVATTIER
Jacques VEYRAT
Jean-Pierre DEGUILLEMINTOT
France QUENELLE
Anne-Marie LANOISELLE

CONSEIL

Romuald CHENOT
Marie-Paule DEMARQUEZ
Gérard DEROUETTEAU
Nicole FLEURIER
Yvette SAVATTIER

Christian GODOT
Jean GOUNIN
Eliane LEGRAND
Bernard NURY
Marie-Christine POQUET

LES AMIS DES ARTS

Association loi 1901, Siège social : Mairie d'Ermont
Atelier : 2 rue Hoche 95120 ERMONT
Tél. : 01 34 13 84 58 (aux heures de cours)

THÈME 2018 / **LA DÉCHIRURE**

Ce thème peut s'illustrer sous bien des formes.
C'est la déchirure matérielle, des matières, des formes, sous d'autres aspects plus abstraits, ce thème se rattache à des ressentis intérieurs.
Le mot /**DÉCHIRURE** /résume l'action de déchirer.

Nous vous suggérons plusieurs orientations.
D'une façon évidente, la déchirure c'est mettre en pièces, en morceaux, en lambeaux, lacérer, démantibuler, disjoindre, déchiqueter, fissurer.
Provoquer la séparation par arrachement.
La déchirure provoquée par les mouvements de terrain.

D'une façon plus nuancée, plus intimiste, la déchirure morale, blesser, contrarier, Évocations nuancées et abstraites.

Michel Savattier



« Les signes viennent d'ailleurs. Chaque artiste a son monde intérieur et sa créativité insolite renvoie vers de nouveaux éclairages. De leurs questionnements naissent des œuvres originales et uniques. Chaque année l'association des amis des arts met à l'honneur des artistes atypiques. Le salon arami est fier de les avoir invités. »

Isabelle Dansin / Hélène Barbe / Monique Baroni / Andréa Lamenzo / Hamid Tibouchi / Gil Browaëys / Etienne Prat / Bernard Blaise / Isabelle Emmerique / Brigitte Pazot / Eric Fourmestraux / Anne Paulus / Philippe Tailardat / Florent Chaboissier / Claire Valverde / Michel Lasnier / Gérard Bignolais / Huguette Vaillant-Baudry / Olivier Berlincourt / Alain Guillotin / Franck Duminil / Jacques Victor André / Mary Faure / Mireille Guérin / Nathalie Doré / Witold Januszewski / Michel Graff / Françoise Julien / Agnes Baillon / Oleg Bourov / Estienne / André Plisson / Christian Treillou / Michel Deverne / Myoung Nam Kim / Claude Breton / Elisabeth Gore / Jean Pierre Zenobel / Anne Pourny / Françoise Bissara Frereau / Danièle Dekeyser / Ashley / Romuald Chenot / Giovanna Galli / Yves Jobert / Jacques Monestier / Patricia Berquin / Jean Charles Millepied / Juliette Frescaline / Yves Wacheux / Sylvie Bacot / Georges / Antoine Duc / Marc Touret / Jean Madec / Serge Tillou / Isabelle Cochereau / Pascale Proffit / Muriel Baumgartner.



éditorial

Voici le temps de quitter la présidence d'ARAMI. J'ai la conviction profonde que ce Salon demeurera encore pour longtemps une aire de liberté pour les artistes à la recherche de la grande aventure de l'art.

Ouvert aux expressions d'aujourd'hui, plutôt que « expressions contemporaines » pour ne pas sombrer dans une séduction trompeuse dont les médias savent se faire le porte-parole, le salon arami doit se garder d'entériner tout académisme d'avant-garde. Il doit rester maître de la diversité créatrice dans laquelle l'homme a sa part d'humanisme et de transcendance.

Offrir au regard et à l'esprit des espaces poétiques ponctués de tendres couleurs, de couleurs éclatantes, de gris nuancés c'est exprimer la vie. C'est aussi leur monde, leurs visions, un autre monde des ailleurs, imaginaires ou des immeubles se transforment en fleurs, ou l'abstraction est paysage. Chaque tableau est un poème sans les mots, mais avec tellement de messages existentiels.

Le salon 2018 peut être l'exemple de cette étendue des différences à travers le choix de ses trois invitées d'honneur . C'est avec force et conviction qu'ils affirment leurs techniques, leurs savoir-faire et leurs univers particuliers. Voici encore cette année des rencontres surprenantes avec Isabelle Cochereau, Pascale Proffit, Muriel Baumgartner.

LA DÉCHIRURE est le thème 2018 proposé à tous. Il permet de découvrir des interprétations parfois étonnantes et pour les artistes de révéler d'autres facettes de leur créativité.

Quatre cents œuvres sont à découvrir dans ce grand espace offert par la Commune d'Ermont, au Théâtre Pierre Fresnay.
Bonne visite.

Michel Savattier



Isabelle Cochereau

Peinture

Invitée d'honneur

Née en 1970, Isabelle Cochereau est une peintre avec un mode de création qui déroute au premier abord. Parce que depuis sa formation de graphiste aux Arts Appliqués Duperré, elle a choisi l'ordinateur plutôt que les toiles et les pinceaux.

L'outil numérique est la clef technique du travail d'Isabelle Cochereau. Il lui permet les superpositions d'images, les emprunts, les citations et leur fusion dialectique en une nouvelle image absolument singulière, « originale ». Mais il n'est qu'un outil !

« L'essentiel est dans la vision du monde et la profonde sensibilité de l'artiste, assortie de sa maîtrise de la composition et de la couleur, dans ce surprenant mélange de classique et de très actuel, la peinture hante son univers étrange, parfois fantastique, animé d'ombres, de bains de lumière, d'estompements fantomatiques.

Chaque œuvre possède une vitalité surprenante, un rayonnement intense et singulier, un réel pouvoir de captation. On est là, dans une veine sombre, en aucun endroit réellement connu, si ce n'est en une part intime et profonde de nous, ténébreuse, enfouie, dans l'intuition douloureuse que nous avons de notre propre difformité, de notre irrémédiable étrangeté. Dans le chaos calme de notre poésie intérieure et secrète. Dans les nervures même de notre âme.

Dans cette époustouflante suite de portraits, Isabelle Cochereau rend au plus près ce qu'est un être dans son énigme mouvante, dans ses convulsions, ses plaies, ses sutures, dans son irréductible complexité, en son fond. Indispensable ! »

Denys-Louis Colaux - Écrivain

CONTACT : 01 48 51 08 10
isabelle.cochereau@wanadoo.fr
www.isabellecochereau.fr

Œuvres exposées

- | | | |
|-----------|----------------------|------------|
| 0 | L'Homme Blessé | 55x70 cm |
| 1 | Tête à Tête | 40x50 cm |
| 2 | Rebond | 40x50 cm |
| 3 | L'Absent | 40x50 cm |
| 4 | Les Yeux de mon Père | 40x50 cm |
| 5 | La Main | 40x50 cm |
| 6 | Le Mur | 40x50 cm |
| 7 | L'Enfant de Minsk | 100x120 cm |
| 8 | Psychés | 55x70 cm |
| 9 | Le Temps d'y croire | 102x152 cm |
| 10 | Le Temps des Cerises | 68x93 cm |
| 11 | Aux Anges | 35x43 cm |
| 12 | Au Plaisir | 55x70 cm |
| 13 | Les Fluides | 40x50 cm |
| 14 | L'Obligeance | 40x50 cm |
| 15 | L'Attente | 55x70 cm |
| 16 | L'Origine | 40x50 cm |
| 17 | L'Assouvie | 40x50 cm |

Isabelle Cochereau « Mon Inconnue » 55x70 cm

2018

Lauréate 1% Artistique - Montreuil

EXPOSITIONS COLLECTIVES

Invitée d'honneur ARAMI - Ermont

Lambert & Colson - Montreuil

Confluences - Arthem Galerie - Villeneuve-sur-Lot

8 ! - Galerie Espace Beaurepaire

Gallery des Artistes - New Hope - USA

Les Salaisons 29 - Romainville

2017

EXPOSITIONS COLLECTIVES

Gallery des Artistes - New Hope - USA

Briba / Cochereau / Marinello - Galerie Oberkampf Paris

Atelier Margot Buffet - Montreuil

2016

EXPOSITION PERSONNELLE

Psychés - Galerie Corinne Bonnet - Paris

EXPOSITIONS COLLECTIVES

16 regards sur l'Origine du Monde - Galerie Bonnet - Paris

All You need is Love - Intuitive Déco - Montreuil

Sur les Bancs de l'Ecole - Château St-Jean de Beauregard

C'est le Bouquet à Mersuay - Galerie la Prédelle

RDV d'art - Espace Peugeot - Paris

2015

EXPOSITIONS PERSONNELLES

Psychés - Galerie Corinne Bonnet - Paris

Petits formats peints - Intuitive Déco - Montreuil

EXPOSITIONS COLLECTIVES

Comparaisons - Grand Palais - Paris

Les Intemporels - Besançon - La Galerie la Prédelle

Voglia D'Estate - 39/93 - Romainville

Atrabile, sublime abîme - Montreuil

Les JArtdins de Montagny - Montagny en Vexin

Pastiches et détournements - Domérat

Libertés Chéries - 39/93 - Romainville

2014

EXPOSITIONS PERSONNELLE

Refuge(s) - Galerie Corinne Bonnet - Paris

Larocafé - Romainville

EXPOSITIONS COLLECTIVES

RDV d'art - Avenue de la Grande Armée - Paris

Migrations et Citoyenneté - Romainville

Around Europe - Art Gallery jonghART - Bruges - Belgique

Trésors cachés d'artistes - Desaignes

2013

EXPOSITIONS PERSONNELLES

Etres Seuls - Galerie Corinne Bonnet - Paris

Chantier Art House - Bruxelles - Belgique

Lauréate Pignon sur Rue - Montreuil

EXPOSITIONS COLLECTIVES

Biennale Chateau de Saint-Brisson-sur-Loire

Dialogues d'ateliers - Meudon

Galerie Art Gallery jonghART Bruges - Belgique

L'art du Collage - Galerie Lambrecht - Gand - Belgique

2012

EXPOSITIONS PERSONNELLES

Galerie Sabine Jeangeorges - Peyriac-de-mer

Chapelle St Jacques Concert Fred Frith - Clohars Carnoët

Festival d'Avignon - La Comédie

EXPOSITIONS COLLECTIVES

Paris Burlesque Festival La Bellevilloise - Paris

Art cité - Fontenay-sous-bois

Les Manufactories, Politics, Crève-Coeur - Montreuil

2011

EXPOSITIONS PERSONNELLES

Y a pas photo - Centre Culturel Pierrefitte-sur-seine

L'amour et tout autre chose... - Le Batofar - Paris

EXPOSITIONS COLLECTIVES

Lauréate du prix Arts-Scènes Art cité - Fontenay/bois

Art Protect - Galerie Yvon Lambert - Paris

Dauphine Art Week - Université Paris Dauphine

Trophée Alain Godon - Le Touquet Paris-Plage

2010

EXPOSITIONS PERSONNELLES

Autoportraits - Bibliothèque R. Desnos - Ville de Montreuil

EXPOSITIONS COLLECTIVES

Soupe à l'Oseille Galerie Tristan - Issy-les-Moulineaux

2009

EXPOSITIONS PERSONNELLES

Galerie Letroudelavente - Montigny-sur-Loing

12 Autoportraits - Maison de La Femme - Montreuil

EXPOSITIONS COLLECTIVES

Urban Code - Galerie Artempion - Vincennes

SVM MAC l'expo- Musée de l'Informatique /La Défense

2008

EXPOSITION PERSONNELLE

Festival d'Avignon - Théâtre de L'Oulle

EXPOSITION COLLECTIVE

Portes Ouvertes des Ateliers d'Artistes - Montreuil

2007

EXPOSITIONS COLLECTIVES

Vente aux enchères au profit de Denis Robert - Nancy

Art Protect - Galerie Yvon Lambert - Paris

Performances sur palissades - Ville en Fête - Montreuil



Isabelle Cochereau « Anathème » 50x40 cm



Pascale Proffit

Sculpture
Invitée d'honneur

Née à Montmartre, en 1951 C'est le théâtre dont elle hante les coulisses dans sa plus tendre enfance qui donnera à Pascale Proffit le goût de l'imaginaire et de la magie.

CONTACT : 01 30 93 39 78
06 83 05 43 27
Pascale.proffit@wanadoo.fr
www.pascale-proffit.com

« ...Sitôt les 3 coups frappés, le rideau écarté, l'humour se présente. Mais pas de premier degré exclusif. L'histoire est plus complexe, qui se déroule et nous enroule dans l'émotion. Comme empruntée à l'imagerie fantastique, au symbolisme médiéval, une cohorte de gargouilles souriantes et de chimères débonnaires occupent l'espace et le jeu. Mais sur le fil de la grâce, un souffle lyrique enveloppe la verve habile et provoque l'équilibre.... »

Claudine Dufour- Meurisse (extrait)
Espace Scipion Paris

Œuvres exposées

- 18** Petit silence suspendu
(terre cuite polychrome)
- 19** Passage
(terre cuite polychrome et métal)
- 20** Facile !!! (terre cuite)
- 21** Nuit tranquille
(terre cuite polychrome)
- 22** Pensées chatouilles (terre cuite)
- 23** Bien affectueusement
(terre cuite polychrome)
- 24** Va t' il neiger ce jour (terre cuite)
- 25** Reine mère (terre cuite)
- 26** Houlalala !!!! (terre cuite)
- 27** Aube souriante et sa gelée matinale
(terre cuite polychrome)
- 28** L'homme arc en ciel
(terre cuite polychrome et métal)
- 29** Bisous (terre cuite)
- 30** Hiver sous la couette (terre cuite)
- 31** La danse de la vie
(terre cuite polychrome)
- 32** L'attente de la promesse
(terre cuite polychrome ...)

Diplômée de l'ENSAD en 1975, (architecture intérieure)

Travaille dans l'atelier de M. Albert Minot (sculpteur plasticien) à Sèvres.
Ensemble, ils réalisent des sculptures monumentales et bas reliefs en céramique, fresques et peintures polyuréthane, commandes de 1% de 1974 à 1980

Depuis 1981 nombreuses expositions personnelles et collectives en France et à l'étranger Centres Culturels et Galeries, dont ; Mt Wagner (Thionville), La Cour Normande (Michèle Guérin), Arts Sélection (Zurich) Art Work (Amsterdam), Art Aujourd'hui (Paris IX), Orangerie du Sénat (Paris) et les rencontres du cadran (commissaire d'exposition Lydie Arickx), L'usine à Zabu (St-Germain des angles), Musée de Sèvres, Fondation Taylor (Paris IX)...

Participe à de nombreux salons, dont : Saga (Paris), S'tart (Strasbourg), 109 (Paris), MAC2000 (Paris), Comparaisons (Paris), ...

Collections publiques

Musée de Sèvres, Théâtre le Scarabée La Verrière, Crous Paris, Mairie de Bois Colombes, École Navale Brest, Frac Aquitaine...





Muriel Baumgartner

Gravure

Invitée d'honneur

Muriel Baumgartner, dessine, grave, brode, intervient avec des matériaux étrangers aux techniques de la gravure, et depuis 2003 s'est appropriée le fil. Elle développe des séries, des prises de notes graphiques qui s'élaborent entre l'anecdote et la narration, jusqu'à épuisement du sujet. Elle mène depuis 1990, et expose, un travail de recherche plastique autour de la notion d'identité et d'empreinte : processus graphique qui se construit au quotidien où, à partir de sa propre histoire, se dégage une écriture singulière. Son travail est à la fois biologique et biographique.

Elle est plasticienne (terre, fil, vidéo) et graveur, apprend le dessin et s'initie à la peinture auprès de l'artiste peintre Jean-Louis Coursaget et adopte très vite la pratique d'abord de la gravure sur bois (durant 10 ans) puis celle de la taille douce. Elle est diplômée de l'École Nationale Supérieure des Beaux-Arts de Rouen en 1992.

La même année, elle est assistante de l'artiste et psychanalyste Bracha Lichtenberg Ettinger à l'occasion de la préparation du colloque « La matrice chez Lacan ». Elle obtient le 1^{er} prix de la Fondation Jean Claude Reynal et est en résidence à Bruxelles en 1994-1995.

En 2002-2003, elle suit les séminaires sur « La pratique d'art-thérapie » au Centre d'Étude de l'Expression au Centre Hospitalier Sainte-Anne à Paris et sur « La violence dans la modernité, l'impact de l'image dans les fictions et les médias » à l'Université Paris 7 - Denis Diderot.

Depuis 1990 elle expose régulièrement en France et à l'étranger et réalise des projets de création en résidence. Elle enseigne la gravure à l'EMAP de Limay, elle est commissaire de la biennale de l'estampe de la ville depuis 2007.

Elle vit et travaille en Normandie.

CONTACT : 033 6 45 63 21 05
mbaumgartner059@orange.fr
www.murielbaumgartner.com

Œuvres exposées

- 33** Petits vêtements rouges, pull over blues, 30 x 30 cm, taille directe et fil
- 34** Corset rouge n°14, 53 x 53 x 4,5 cm, taille directe et fil
- 35** Colletterie, 53 x 53 cm, taille directe 1/3
- 36** Estomac à l'envers, 53 x 53 cm, taille directe 1/3
- 37** Petits vêtements rouges, pull over rob, 30 x 30 cm, taille directe et fil
- 38** le diptyque Filament N°1 rouge, 2X 33x96 cm, eau-forte, 4/6 (et sa version en négatif 4/6)
- 39** Diptyque de reins, 2X 50 x 50 cm, eau-forte et gaufrage 1/1
- 40** Cerveau en négatif, 30 x 30 cm, eau-forte 1/1
- 41** 3 corsets-filles, 53 x 53 x 4,5cm, taille directe et fil
- 42** Organic rob, 50 x 50 cm, eau-forte et aquatinte, gaufrage 1/1
- 43** Organic Rob rose, 50 x 50 cm, empreinte

EXPOSITIONS PERSONNELLES

- 2017** Centre d'Art Les Réservoirs, Limay, Ecarts dissonants : Cupidon endormi avec les Caprices d'Olivier Ponchut
- 2016** Domaine Berson, Meulan, Voir Rouge
- 2013** Galerie R9, Saint Sauveur en Puisaye
Cabinet de curiosité
- 2012** MDA Solange-Baudoux, Evreux, Au fil de soi
Espace St Charles, Rosny-sur-Seine, Côte à côte
- 2011** Galerie Village d'Artistes, Rablay sur Layon
- 2010** Galerie Eva Doublet, Surgères
- 2009** Chapelle St Jacques, Mantes La Jolie, Je/Tu
- 2005** Centre d'Art Les Réservoirs, Limay, Mise en boîte
- 2000** Centre d'Art Contemporain, Gaillon
- 1996** Centre d'Art Contemporain, Gaillon, Labyrinthe
Espace Agora, Evry, les Droits de l'Homme
- 1992** École des Beaux-arts de Rouen, L'alambic des Limbes

EXPOSITIONS COLLECTIVES (sélection)

- 2018** Cabinet de curiosité, Artothèque de Draguignan,
Fil rouge
Jiho Gallery of Asia Creative Studio, Gwangju, Republic of KOREA, CORÉElation IV
Usine à Zanu, Evreux, Échappés
Galerie Mesnil'8, Paris XX^e
Château de Grouchy, Osny, Ile de France
Galerie Écu de France, Versailles-Viroflay,
Délires de livres
- 2017** Atelier 66, Sarcelles, De l'amour en estampes
Médiathèque Jacques Brel, Méru/Beauvais,
Rouge, rouge...le fil rouge
Galerie A l'air libre, Auvers-sur-Oise, Sculpture,
gravure& fil
Les Abattoirs, Riom, A l'Arrache#6Frontières
- 2016** Musée de l'Ecorché d'Anatomie du Docteur Auzoux, Le Neubourg, Cabinet de curiosités
Galerie Le jardin d'Eros, Paris, Le bonheur dans le sexe
- 2015** Manufacture de Roubaix, Le fil, le rouge
Galerie W, Paris, 70 art for Haïti
Colysée de Lambersart, Faune-gravures animalières
- 2014** Galerie Le Cabinet d'amateur, Paris,
De filles en fils

- Musée Montebello, Trouville, Atout crin
Galerie Écu de France, Versailles, Héro(t)ïque
Musée de Jellanam-Do, Corée du Sud, Garden of flame
- 2013** FRAC Haute Normandie, Fabrique des Savoirs de la CREA, Le rouge
Musée de St Maur/Villa Médicis, La-Varenne-St-Hilaire, Double
- 2011** Musée G. Poulain, Vernon, Silence de bêtes, propos d'artistes
Espace Culturel du CHU, Rouen, Sur le fil
- 2010** Galerie Eva Doublet, Surgères
FRAC Haute Normandie, Fabrique des Savoirs de la CREA, Au fil des œuvres
- 2009** Galerie Le Préau, Paris, avec Diana Quinby et Christine Bouvier, Dessins et estampes
VIIe Biennale internationale de la gravure d'Iles de France, Versailles
Musée de St Maur/Villa Médicis, La-Varenne-St-Hilaire, Métamorphose
Galerie Area La réserve, Paris, Féminin Pluriel
- 2007** Centre d'Art Les Réservoirs, Limay, L'art dans tous ses états/Vers des lieux communs
- 2004** FRAC Haute-Normandie, Rouen, Génération 3
Galerie municipale, Vitry sur Seine (Val-de-Marne), Novembre à Vitry
- 2003** La micro, Centre d'Art Contemporain du château, Morsang-sur-Orge
- 2002** Le Jardin d'Héllys, Saint Médard d'Excideuil, La micro
Le pays où le ciel est toujours bleu, Orléans, La micro
- 2001** La Villette, Paris Jeune Création
Local 77, Paris, La micro
- 2000** Espace Interactif Concha y Toro, Santiago du Chili, Obras sobre papel
- 1998** Maison de l'Art et du Tourisme, Bad Kissingen (Allemagne)
Musée des Beaux-Arts de Bordeaux
- 1996** Galerie des Beaux-Arts de Braunschweig (Allemagne)
- 1995** Galerie de l' ENSBA Rouen, Body-building
Voûtes Poyennes, Bordeaux
- 1993** Voûtes Poyennes, Bordeaux
- 1992** Assistante de Bracha Lichtenberg Ettinger, artiste-psychanalyste (pour la préparation d'un colloque sur le thème de l'identité, École des Beaux-Arts de Rouen), La matrice chez Lacan.



Muriel Baumgartner « Le Cœur »

Œuvres exposées

- 44** Arbre-silhouette rouge n°3, 53 x 53 x 4,5cm, taille directe et fil
- 45** Fleur d'airain, 50x70 cm, eau-forte 4/6
- 46** Le coeur froissé, 40x50 cm, eau-forte E.A.
- 47** Le lit, 50 x 50 cm, eau-forte E.A.
- 48** Jeune pousse rouge n°7, 25 x 25 cm, eau-forte et fil
- 49** Jeune pousse en négatif, 30 x 30 cm, eau-forte 1/1
- 50** Petits vêtements rouges, pull over rayé, 30 x 30 cm, taille directe et fil
- 51** Ventre-fleur, 53 x 53 cm, taille directe et fil
- 52** Rhizome, 53 x 53 cm, eau-forte et fil
- 53** Arbre-tête, 53 x 53 cm, taille directe et fil
- 54** Début d'ailes, 104 x 40 cm, taille directe et fil
- 55** Le gymnaste et la spirale (2016), 20 x 20 cm, livre d'artiste 5/11 et 6/11
- 56** Le gymnaste et la spirale (2017), 20 x 20 cm, livre d'artiste 1/6 et 2/6
- 57** Le gymnaste et la spirale (2017), 20 x 10 cm, livre d'artiste 1/6 et 2/6



Maurice Le Mounier « Composition »

arami

Artistes exposants

2018

AGABRA Juliette
78430 LOUVECIENNES
06 64 44 66 76
juliette.agabra@wanadoo.fr
<https://juliette-agabra.wixsite.com/imagine>

ALEHAUX Sandrine
CARTELEGUE
06 31 04 44 13
sandrine.alehaux@gmail.com
sandrine-alehaux.com

AMGAR Gilbert
95240 CORMEILLES EN PARISIS
07 68 82 48 27
contact@arronart.photo
www.aronart.photo

AUBERT Agnès
76310 SAINTE-ADRESSE
06 47 67 71 73
agnesaubert7@gmail.com
www.agnesaubert.org

BABAR ERBA Lionel
95190 GOUSSAINVILLE
06 18 39 11 24
lionel.erba@free.fr

BEAUFUME Viviane
92250 LA GARENNE-COLOMBES
06 87 44 40 95
viviane.beaufume@gmail.com
<http://vivianebeaufume.wix.com/vifke>

BERTHELOT Catherine
92600 ASNIERES
06 70 89 81 04
c.gberthelot@yahoo.fr
www.catherineberthelot.com

-
- 58 Eléments-terre / collage
- 59 Stormy weather / collage
- 60 Atmosphère / collage
-
- 61 Miroir / huile
- 62 Inspiration matinale / huile
- 63 Ces déchirures qui mènent au renouveau / huile
- 64 D'une rive à l'autre / huile
-
- 65 Le départ / photo
- 66 Story of Isaac / photo
- 67 Save you or kill you / photo
- 68 Poussières d'étoile / photo
- 69 Flamenco sketch / photo
-
- 70 I did'nt know / huile
- 71 I should have know / huile
- 72 To be or not to be / huile
- 73 Sans titre III / huile
- 74 Sans titre IV / huile
-
- 75 Déchirures / mixte
-
- 76 Joyauté 14 / mixte
- 77 One day / mixte
- 78 Autocollage7 / mixte
- 79 Autocollage 8 / mixte
-
- 80 The inner splash / acrylique
- 81 Territoires / acrylique
- 82 Des morceaux de nous / acrylique
- 83 Itinéraire I / acrylique
- 84 Itinéraire II / acrylique



Juliette Agabra « Stormy weather »



BIHAN Florence
93290 TREMBAY EN FRANCE
06 25 40 75 13
fl.bihan@orange.fr
flbihan.fr

BOISNAIS Jacques
93100 MONTREUIL
06 63 55 77 07
job411@noos.fr
job2411.com

BOUSCARAT Jérôme
95220 HERBLAY
07 85 45 97 23
scarat@mail.com

BUFFET Margot
94120 FONTENAY SOUS BOIS
06 17 82 92 02
<https://www.margotbuffet.com>

CANY Lisa
95150 TAVERNY
06 70 50 20 03
lisa.cany@orange.fr

CHAPLIN Mary
80160 WAILLY
03 22 42 21 38
marychaplin@orange.fr
marychaplin-peintreluministe.com

CHAUVEL Pascale
95600 EAUBONNE
06 12 45 20 50
pascavelle@yahoo.fr
www.pascalechauvel.com

•
85 La fêlure / terre patinée
86 Volute / albâtre

•
87 Arène # 27 / photo
88 Arène # 33 / photo
89 Arène # 13 / photo

•
90 Innocent / acrylique
91 Le Gréco / acrylique
92 Portrait 1, 2, 3 / acrylique

•
93 Théria 1 / collage
94 Théria 2 / collage
95 Théria 3 / collage
96 De moins et mieux 1 / collage
97 De moins et mieux 2 / collage

•
98 Graphic nude 1 / acrylique
99 Graphic nude 2 / acrylique

•
100 The scars of the forgotten past / huile
101 Where is now ? / huile
102 Dead end path / huile
103 Liens immatériels 1 / acrylique
104 Liens immatériels 3 / acrylique

•
105 Minéral / tapisserie
106 Horizon / tapisserie
107 Eclat bleu / tapisserie papier + verre
108 Spirale 1 / mixte
109 Spirale 2 / mixte

CHENU Annick
95 490 VAUREAL
07 88 76 01 49
contact@annickchenu.fr
www.annickchenu.fr

CHOQUET Jean-Loup
95420 SAINT-GERVAIS
06 12 48 74 40
artloulou@orange.fr

CLERCANT Sylvain
95600 EAUBONNE
06 77 19 44 19
sylvain.clercant@orange.fr

CLICHE SABOURIN Sylvie
93100 MONTREUIL
06 58 43 09 28
sylviekliche@hotmail.com

COMPAIN Geneviève
92420 VAUCRESSON
01 47 01 21 64
genycompain@aol.com
www.genycompain.com

DAHAN Julie
91370 VERRIERES LE BUISSON
06 37 68 91 61
julie.d.dahan@gmail.com
<https://julieddahan.wixsite.com/monsie>

DEGUILLEMENOT Jean-Pierre
95160 MONTMORENCY
06 86 89 88 26
jp.deguillemenot@wanadoo.fr
www.jpdeguillemenot.com

- 110 Déracinés / gravure
- 111 Tourbillon / monotype
- 112 Amazonie / gravure

- 113 Ado III / acrylique
- 114 Tête XI / acrylique
- 115 Tête XII / acrylique
- 116 Corps IV / acrylique
- 117 Corps VI / acrylique

- 118 Source / mixte
- 119 La tectonique des rêves / mixte
- 120 Fusion / acrylique
- 121 Sans titre / acrylique

- 122 Héritier des passés / terre fer ficelle
- 123 Grain de conscience / acrylique
- 124 La déchirure / terre bande plâtrée
- 125 Zanni dell' / acrylique ficelle
- 126 Zanni dell' / acrylique fer ficelle

- 127 L'homme brisé / bronze
- 128 Indifférence / bronze
- 129 Icare / bronze

- 130 Brute et verre / sculpture

- 131 Fusion métal / verre
- 132 Fusion noir et bleu / verre
- 133 Totem 1 / verre
- 134 Totem 2 / verre



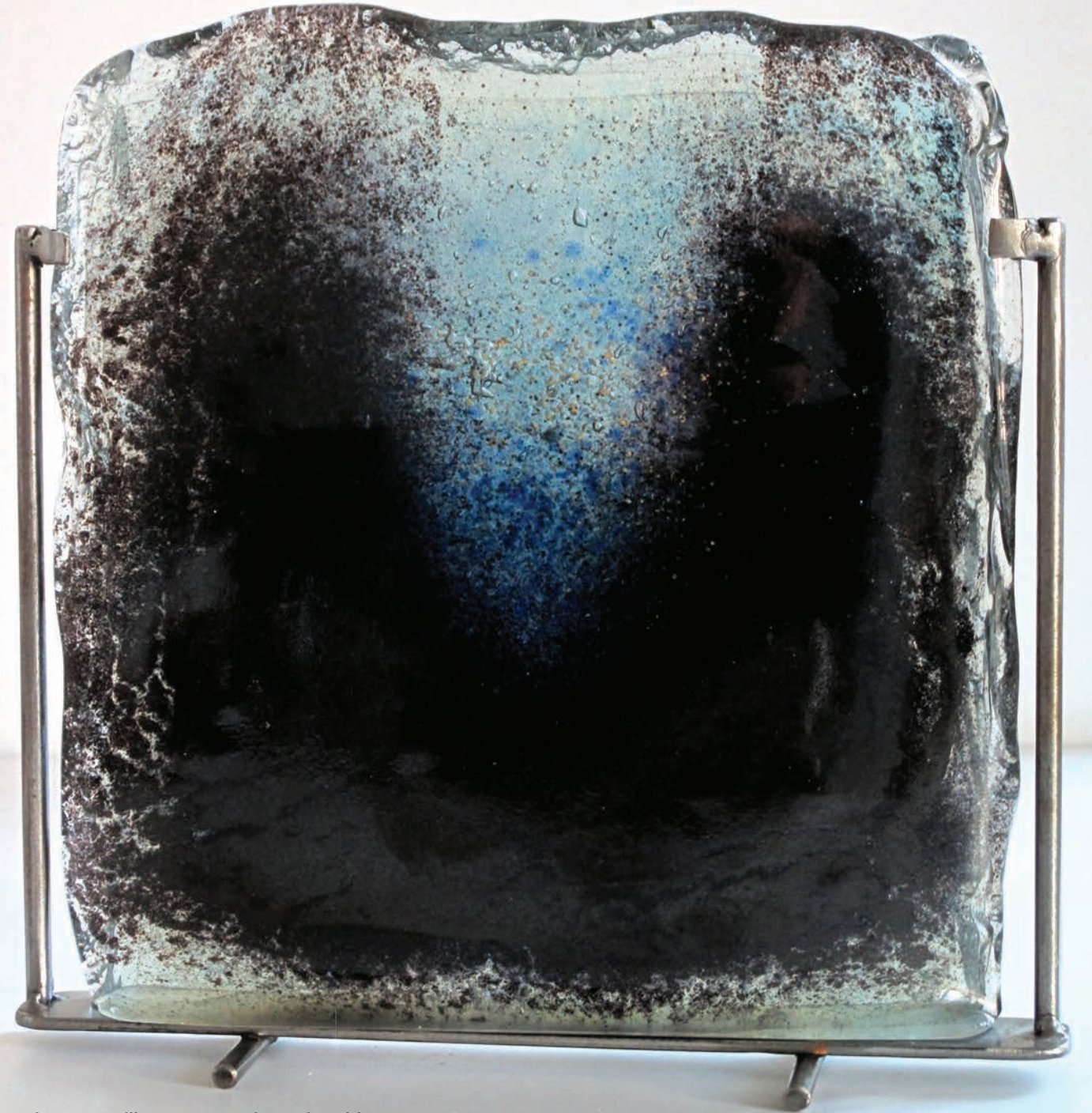


Jean Gounin « Tes déchirures plurielles »

- | | | |
|------------------------------------------------------------------------------------------------------------------------------------------------------------|-------------------------------------------------------------------------------------|--------------------------------------------------------------------------------------------------------------------------------------------|
| <p>DEMARQUEZ Marie-Paule
95110 SANNOIS
06 87 54 71 58
mp.demarquez@gmail.com
www.artmajeur.com/mp-demarquez</p> | <p>•
135
136
137</p> | <p>Les méandres divaguants / monotype
Le silence ondoyant / monotype
Achéron le paisible / monotype</p> |
| <p>DEROUILLEAU Gérard
95320 SAINT LEU LA FORET
01 30 40 80 02</p> | <p>•
138
139
140
141
142</p> | <p>La déchirure / gravure collage
Vent d'est / gravure
La méduse / gravure
Jeux d'ombre / gravure
Sans titre / gravure</p> |
| <p>DREYER Pierre
75012 PARIS
06 75 34 47 20
pierre.dreyer@gmail.com
pierre-graveur.pagesperso-orange.fr</p> | <p>•
143
144
145</p> | <p>Epave / aquatinte
Bouquiniste / aquatinte
Bouquiniste / linogravure</p> |
| <p>DUMONT Véronique
95760 VALMONDOIS
06 20 19 31 17
veronicke@sfr.fr
attitude sauvage sculpture (facebook)</p> | <p>•
146
147</p> | <p>Couple de hérons crabier / terre cuite
Couple de hérons bihoreau / terre cuite</p> |
| <p>DUPONT DARTEVELLE Dominique
92700 COLOMBES
06 60 62 19 59
dupontdartevelle@yahoo.fr
theartstack.com/artist/dupont-dartevelle</p> | <p>•
148</p> | <p>Le mur de Berlin / sculpture</p> |
| <p>DUPRAT Joël
93320 LES PAVILLONS SOUS BOIS
06 37 97 80 64
joel.duprat05@orange.fr
www.joelduprat.com</p> | <p>•
149
150
151
152
153</p> | <p>Swimming / mixte
Résurgence / mixte
Innocence / mixte
Vibrato 1 / mixte
Vibrato 2 / mixte</p> |
| <p>FLEURIER Nicole dite COLINE
95110 SANNOIS
06 89 71 88 55
lafabrique50@orange.fr</p> | <p>•
154
155
156</p> | <p>Le mur / grès
Fenêtre ou ne pas être / grès
Déchirure / grès</p> |



Pascale Chauvel « Minéral »



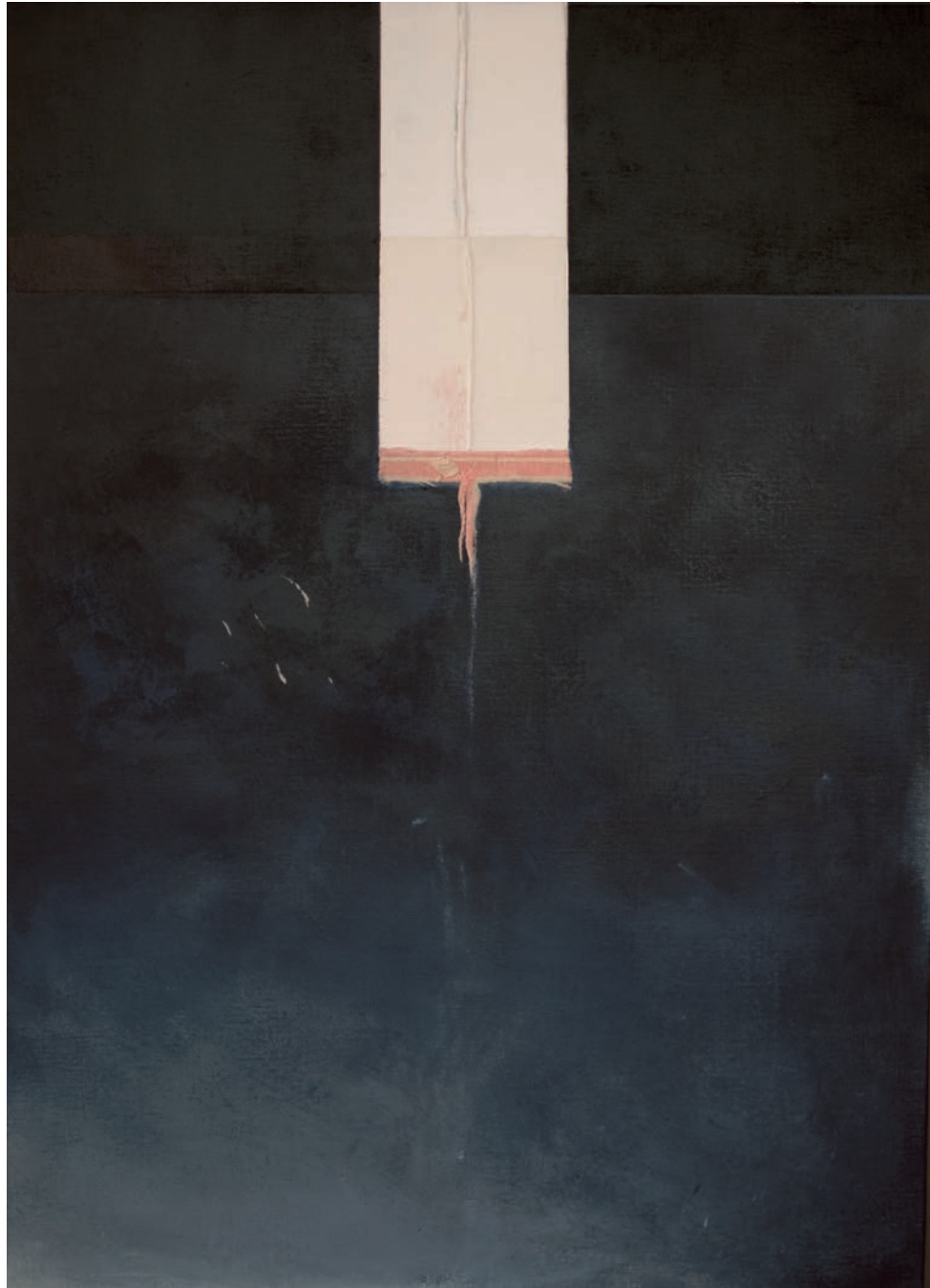
Jean-Pierre Deguillemont « Fusion noir et bleu »

- FORGES Carole** •
92310 SEVRES
06 81 41 01 40
forges.ca@gmail.com
www.carolforges.com
- FROUIN Etienne** •
78800 HOUILLES
06 41 74 84 49
etiennefrouin@neuf.fr
www.etiennefrouin.com
- FROUIN Nadège** •
78400 CHATOU
06 86 73 61 68
nfb@neuf.fr
www.nadegefrouin.com
- GANHAO Véronique** •
95140 GARGES LES GONESSE
06 76 32 25 04
vgana@hotmail.fr
- GASIOROWSKI Nicolas** •
27270 CHAMBLAC
06 18 64 96 28
- GODOT Christian** •
95120 ERMONT
06 15 69 54 58
christiangodot@orange.fr
- GORE Elisabeth** •
60000 BEAUVAIS
06 73 45 20 52
gore.elisabeth@sfr.fr
www.elisabeth-gore.com
- 157 Loca chica bianca / papier
158 Loca chica negra / papier
159 Palimpseste de l'aïeule / papier
- 160 Dialogue avec Egon Schiele / mixte
161 Hommage à Auguste Herbin / sculpture
162 La déchirure / sculpture
- 163 100 ans de plus / art tapissier
- 164 Sphère / terre
165 Déchirure 3 / raku
166 Veilleurs 1 / raku
- 167 Mes voyages imaginaires / mixte
168 Les premiers / mixte
169 L'héritier / huile
170 Assemblage n°48 / gouache et craies
171 Assemblage n°166 / gouache et craies
172 Assemblage n°110 / gouache et craies
- 173 Ecce velum templi scissum / huile
174 Aaron / huile
175 Ayya / huile
- 176 La mémoire qui s'infiltré / mixte
177 Au cœur de l'intime / mixte
178 Frontière de nos rêves / mixte
179 Au deuil des grands pays / mixte





- GOUNIN Jean**
78700 CONFLANS SAINTE HONORINE
06 81 52 63 01
jean.gounin@wanadoo.fr
www.artmajeur.com/member/jean-gounin
- GREFFARD Marie-Line**
75015 PARIS
06 63 09 24 35
ml.greffard@free.fr
- GUICHENEY Anne-Sophie**
78400 CHATOU
06 62 69 96 01
anne-sophie@as-guichene.fr
www.as-guichene.fr
- GUILLOTIN Alain**
93420 VILLEPINTE
06 07 46 80 82
agc.guillotin@wanadoo.fr
www.studio-agc.com
- IVCHENKOVA Tatiana**
75018 PARIS
06 68 50 35 92
Iva.list@gmail.com
www.saatchiart.com/i-va
- JALABERT Marye-Christine**
95220 HERBLAY
06 58 88 25 36
jal.artiste@gmail.com
www.jalabertmarye.fr
- LANGLOIS Martine**
27290 THIERVILLE
06 14 43 61 95
www.terre-deveil.fr
- 180 Tes déchirures plurielles / huile
181 Le sac des lignes / huile
182 Déchirures de batracien sur la corde / huile
183 L'œil qui écoute / huile
184 Ta déchirure singulière / huile
- 185 Little timelive 2 / acrylique
186 Little timelive 3 / acrylique
187 Little peony-time 3 / acrylique
- 188 Non ! / mixte
189 Violette curieuse / mixte
- 190 Champagne 1 / mixte
191 Ligne noire / mixte
- 192 Démons 2.0 / huile
193 Industrial 3 / huile
194 Industrial 5 / huile
- 195 Bromure / mixte
196 Déchirure 2 / acrylique
197 Fissure tellurique / verre
- 198 Affliction au soir d'une vie / terre
199 CLOTHO au fil du temps / terre
200 Face Cachée / terre
201 Numéro 6 ou l'échec de la liberté / terre
202 J'arrive / terre
203 Faune / terre



Martie-Line Greffard « Little time live 2 »



Gilbert Amgar « Save you or kill you »

- | | | |
|--------------------------------|-----|-----------------------------------------------|
| LANOIZELE Anne-Marie | • | |
| 95100 MONTMORENCY | 204 | Où est Orphée ? / mixte |
| 06 89 63 79 27 | 205 | Jaune / acrylique |
| am.lanoizele@wanadoo.fr | 206 | Orange / acrylique |
| LARTIGUE Danièle | • | |
| 95100 MONTMORENCY | 207 | Les Déracinées / acrylique |
| 06 26 26 03 70 | | |
| daniele.lartigue0066@orange.fr | | |
| LEGRAND Éliane | • | |
| 95120 ERMONT | 208 | Sans Titre / huile |
| 06 80 60 04 99 | 209 | Sans Titre / huile |
| eliane.heronlegrand@gmail.com | 210 | Révolution / huile |
| LE MOUNIER Maurice | • | |
| 78520 SAINT-MARTIN-LA-GARENNE | 211 | Composition / huile |
| 06 82 02 67 73 | 212 | Composition / huile |
| le-mounier.maurice@orange.fr | | |
| www.maurice-lemounier.fr | | |
| LEROY Hélène | • | |
| 23120 BANIZE | 213 | Les voiles de l'oubli / huile |
| 06 77 69 1 04 | 214 | Ouréa / huile |
| hl@helene-leroy.com | 215 | La déchirure / huile |
| http://helene-leroy.com | 216 | Sans Titre / huile |
| | 217 | Sans Titre / huile |
| LOZA LAGUNA Eduardo | • | |
| 95210 SAINT-GRATIEN | 218 | Des frères / peinture numérique |
| 01 34 12 10 91 | 219 | Lumière dans la pénombre / peinture numérique |
| lozart@yahoo.fr | 220 | La déchirure / peinture numérique |
| www.artactif.com/lozart | | |
| MALLON Raphaël | • | |
| 94880 NOISEAU | 221 | La mort du torero / huile |
| 0 760 800 807 | 222 | La mort du torero (Variation) / huile |
| raphaelmallon74@gmail.com | 223 | Veau amer élevé sous la mère / huile |
| www.raphaelmallon.com | | |



France Quenelle « Rouge, blanc, noir »



Nicolas Gasiowski « Assemblage n°66 »

MARCHANT Christian
 60570 MORTEFONTAINE-EN-THELLE
 06 11 52 00 31
 christian.marchant@orange.fr

•
224 Demeure 1 / bois
225 Demeure 2 / bois
226 Demeure 3 / bois
227 Demeure 4 / bois

MASSON-FAURE Isabelle
 95170 DEUIL-LA-BARRE
 06 87 77 86 36
 isabellemassonfaure@gmail.com
 isabellemassonfaure.com

•
228 Déchirure sentimentale 1 / mixte
229 Déchirure sentimentale 2 / mixte
230 Déchirure sentimentale 3 / mixte
231 Déchirure sentimentale 4 / mixte

MIGNOT-MASI Catherine
 94320 THIAIS
 06 80 73 95 98
 cathmasi@cathexpo.fr
 cathexpo.fr

•
232 CMM 35 Gaiement / acrylique
233 CMM 36 Entente / acrylique
234 CMM32 la déchirure / huile
235 CMM37 / acrylique
236 CMM38 / acrylique

MOCAS
 75012 PARIS
 06 88 16 86 44
 mocas.artiste@orange.fr
 https://mocasartiste.wixsite.com

•
237 Viscère / huile
238 Sanguine christi / huile
239 Ombres de Munoi / huile

MONMARCHÉ Antoine
 93100 MONTREUIL
 06 15 87 89 21
 antoine.monch@free.fr
 www.monch.fr

•
240 Au fil du temps / photographie
241 Eut-il fallu que tu me branchâsses ? / photographie
242 Société de consommation / photographie
243 Une énergie renouvelable-variante / mixte
244 Obsession-variante / mixte

MOULY Marie-Christine
 95600 EAUBONNE
 06 69 62 78 47
 mcmouly@hotmail.com
 mcmouly.wix

•
245 Séracs / acrylique
246 Crevasses / acrylique
247 Fracture / mixte
248 Rupture / mixte



Sezny Peron « Souffle court »



Jacques Boisnais « Arène 13 »

NORMIER Florence
78570 CHANTELOUP LES VIGNES
06 98 89 39 08
florenormier@outlook.fr
facebook.com/florenormier

NURY Bernard
95680 MONTLIGNON
06 20 78 30 61
bernard.nury@orange.fr

ORIHUELA Christine
95320 SAINT-LEU-LA-FORET
06 85 66 06 86
christine.orihuela@laposte.net
cargocollective.com/christineorihuela

PALIOTTI Lucien
76230 BOIS-GUILLAUME
06 71 94 33 09
lucienpaliotti@orange.fr

PAMBOUKDJIAN Simonne
95680 MONTLIGNON
06 76 63 34 89
mpambouk@wanadoo.fr

PELLEVILLAIN Michèle
95120 ERMONT
06 60 20 03 30
michele.pellevillain@wanadoo.fr
pellevillain.com

- 249 Modeste proposition pour réparer le monde / sculpture
- 250 Expansion / sculpture
- 251 Printemps / sculpture
- 252 Duo / sculpture
- 253 Déchirure / Sculpture
- 254 Cri / huile
- 255 Se taire / huile
- 256 Déchirure / huile
- 257 Encéphale Rouge / huile
- 258 Encéphale Bleu / huile
- 259 Rouge / mixte
- 260 Sable / mixte
- 261 Souffle / mixte
- 262 Faille / mixte
- 263 Retour vers l'essentiel / mixte
- 264 Derrière les strates / mixte
- 265 Déchirure onirique / mixte
- 266 Déchirure I / mixte
- 267 Déchirure II / mixte
- 268 Abstrait Bleu / acrylique
- 269 Le vase / acrylique
- 270 Inès / acrylique
- 271 Aldo / acrylique
- 272 Déchirure 1 / linogravure
- 273 Déchirure 2 / linogravure
- 274 Déchirure 3 / linogravure
- 275 Petite déchirure / empreinte





Alain Pizon « Cuirasse »



Raphaël Mallon « La mort du Torero »

PERON Sezny	•	
78450 CHAVENAY	276	Forces contraires / ardoises-bois
06 82 47 47 94	277	Souffle court / ardoises-bois
s1peron@free.fr	278	Courant / ardoises-bois
http://dadalegarrec.wix.com/sezny-peron	279	Souffle / ardoises-bois
	280	Creusé / ardoises-bois
PICQUES (WOERLY) Séverine	•	
95600 EAUBONNE	281	Sarape en couture / peinture
07 67 04 15 03		
sevmonmo@hotmail.fr		
https://www.artmajeur.com/sevwoerly		
PIZON Alain	•	
60590 BOUTENCOURT	282	Cuirasse / mixte
06 58 42 07 33	283	Chaîne (déchirure) / mixte
www.alainpizon.com	284	Collier / mixte
	285	Empreinte / mixte
PREDSEIL Benoît	•	
92350 LE-PLESSIS-ROBINSON	286	Passages / huile
06 82 09 86 61	287	Les traces / huile
bpredseil@orange.fr	288	Proche & lointain / huile
benoit-predseil.fr	289	Bleus suspendus / huile
PREYZNER Agata	•	
95620 PARMAN	290	Casse et Déchirure / encre
06 70 04 70 69	291	Usure et Déchirure / encre
agatapreyzner@gmail.com	292	Rupture et Déchirure / encre
www.agatapreyzner.com	293	Casse et Déchirure / mixte
	294	Usure et Déchirure / mixte
QUÉNELLE France Cesca	•	
95600 EAUBONNE	295	La lézarde / mixte
06 85 57 74 02	296	Noir-Blanc-Rouge triptyque / Mixte
france.cesca@orange.fr	297	3/4 / mixte
	298	67-506 / mixte
QUIVREUX Daniel	•	
80090 AMIENS	299	Déchirure / huile
06 70 19 80 37		
quievreux.daniel@wanadoo.fr		
www.daniel-quievreux.fr		



Jean-Louis Choquet « Tête XI »



Sylvie Cliche Sabourin « Héritier de passé »

ROVERSI Annick
95120 ERMONT
06 60 43 50 21
annick.roversi@orange.fr

•
300 Réparation / acrylique
301 Pluie / acrylique
302 Devant le miroir / photo
303 Horizon / photo
304 Graminée / photo

RUBENS Corinne
75015 PARIS
06 11 98 38 77
rubens-corinne@gmail.com
rubenscorinne-artistepeintre.fr

•
305 Nu bleu / acrylique
306 Corps et âme / acrylique
307 Métamorphose / acrylique
308 Force / acrylique
309 Cabane / acrylique

RUPELLAN Danièle
95110 SANNOIS
06 86 91 24 69
dymruellan@aol.fr
wwwdanieleruellan.fr

•
310 Déchirure Verte / photo
311 Déchirure Rouge / photo
312 Déchirure Jaune / photo

SAVATTIER Michel
60730 Ste GENEVIÈVE
06 72 76 06 75
michel.savatier@wanadoo.fr

•
313 La déchirure / mixte
314 La déchirure / mixte
315 La déchirure / mixte
316 Sans titre / mixte
317 Sans titre / mixte

SCHLIENGER Jean-Pierre
75013 paris
06 86 85 24 16
schlienger.jean-pierre@orange.fr

•
318 Multiforme N°1 / plâtre-patiné
319 Multiforme N°2 / plâtre-patiné
320 Masque / plâtre

SYDORENKO Misha
92100 BOULOGNE-BILLANCOURT
07 69 6830 11
m.a.sydoenko@gmail.com
sydorenku.info

•
321 La nuit / huile
322 Les fleurs du mal / huile
323 Femme nue couchée / huile

TERTRAIS Philippe
93100 MONTREUIL
06 87 41 31 74
philippetertrais04@gmail.com

•
324 Marsyas / acrylique
325 Visage / acrylique
326 Visage 1 / acrylique
327 Visage 2 / acrylique



Corinne Rubens « Métamorphose »



Etienne Frouin « Hommage »



Bernard Nury « Se Taire »

TOMCZYK KUBISZYN Elisabeth

95420 MAGNY-EN-VEXIN
01 34 67 10 32

etk.elisabethgmail.com

•

328 Composition / mixte-papier

329 Composition / mixte-papier

TOUZERY Sylvie

93320 LES PAVILLONS-SOUS-BOIS

06 03 55 09 30

sylvie.touzery@wanadoo.fr

www.s-touzery.com

•

330 De très grands vents / acrylique

331 Rivages / mixte

332 Ishtar / mixte

333 Les grunes / acrylique

334 Métamorphose / mixte Métamorphose / mixte

VALVERDE Claire

78160 MARLY LE ROI

06 63 51 95 49

claire.valverde@hotmail.fr

valverde.fr

•

335 Cinquante-huit I / acier laqué

336 Cinquante-huit II / acier laqué

337 Agités / acier laqué

VERNIER Marc

92600 ASNIERES

06 20 36 89 17

verniermarc@yahoo.fr

www.marcvernier.com

•

339 Sans titre / mixte

340 Sans titre / mixte

341 Sans titre / mixte

WARIN Guy

95100 ARGENTEUIL

06 33 01 62 58

L'arrivée / résine

•

342 Le Nil / marbre

WINTZENRIETH Catherine

92600 ASNIERES

06 20 27 90 69

cathwintzen@yahoo.fr

catherinewintzenrieth.com

•

343 Sans titre / monotype

344 Sans titre / monotype

345 Sans titre / ardoise

YAGO

95800 COURDIMANCHE

06 41 23 06 36

yagopeintre@gmail.com

https://livegalerie.com/

•

346 Les infiltrés n°1/2/3 / mixte

ZEBALLOS MOSCAIRO Juan Carlos

75016 PARIS

07 85 76 96 79

jcarloszebal@gmail.com

www.zeballosmoscairo.com

•

347 Confession, plaisir et pénitence / huile

348 Immortalité de ta peau / huile

349 Désir invisible / huile



Catherine Berthelot «The inner splash»



Eliane Legrand « Révolution » d'après E. Delacroix



Romuald Chenot et ses élèves devant des toiles de d'Yvon Neuville.

INFORMATION / **LES AMIS DES ARTS**

LES EXPOSITIONS

arami a lieu tous les ans, fin novembre début décembre.

C'est un Salon d'Art Contemporain visant à exposer toutes les tendances les plus vivantes de l'art d'aujourd'hui, pratiqué tant par des acteurs établis ou la génération montante de la scène artistique actuelle. Il intéresse les artistes peintres, dessinateurs, sculpteurs, graveurs, photographes, plasticiens, céramistes, laqueurs, liciers, verriers, tous artistes professionnels ou confirmés, qui seront sélectionnés pour leur talent, leur singularité, et la qualité de leur œuvre dans l'art plastique ou visuel qu'ils représentent, qu'il s'agisse d'art abstrait, art figuratif, art brut, art singulier, street art, pop art, art numérique ou tout art nouveau du 21^e siècle.

Tous renseignements concernant le salon sur le site : www.arami95.com

LES ATELIERS

L'école d'art plastique des Amis des Arts est une bonne formation pour ceux et celles qui se destinent à des professions d'esthétique, ou à des métier de création artistique. Depuis 1972 y ont été créés des cours de dessin et de peinture préparant à l'admission aux divers concours des « Écoles d'Arts Appliqués » : Boulle, Estienne, Corvisart, Duperré, ENSAAMA...

Elle s'adresse également aux personnes qui veulent s'initier au dessin ou à la peinture. L'école se divise en ateliers selon le niveau des élèves et les besoins de chacun.

Tous les cours ont lieu à l'atelier des Amis des Arts (atelier Marcel Moret) au 3^e étage de la Maison des Associations, 2 rue Hoche à Ermont.

Pour tous renseignements ou inscriptions

Tél. : **01 34 13 84 58** (aux heures de cours : **mercredi de 10h à 12h, 14h30 à 16h30, 17h à 19h, samedi de 14h à 17h**)

DÉFISCALISATION

DÉFISCALISATION POUR L'ACHAT D'UNE ŒUVRE D'ART POUR LES ENTREPRISES ET LES PROFESSIONS LIBÉRALES

Acheter une œuvre d'art est déductible des bénéfices de l'entreprise.
Une entreprise qui achète une œuvre originale peut sous certaines conditions déduire de son résultat annuel, le prix d'achat de l'œuvre acquise.

Pourquoi ?

Façonner et améliorer son image en sponsorisant un artiste vivant, moderniser et décorer vos locaux professionnels avec des œuvres originales : hall d'accueil, salle de réunion, bureaux, salle de repos, communs, show-room, salle d'attente, cabine, vitrine, magasins, salle de vente, etc...

Comment ?

Les œuvres doivent être réalisées par des artistes vivants, et doivent être exposées dans un lieu accessible aux salariés, clients, fournisseurs, etc... pendant la durée de l'amortissement de l'œuvre soit 5 ans.

La déduction fiscale effectuée au titre de chaque exercice ne peut dépasser 5% du chiffre d'affaire annuel de la société.

La déduction sera de 20% du prix d'achat de l'œuvre pendant 5 ans.

Les œuvres originales d'artistes vivants sont exclues de l'assiette de la taxe professionnelle.

Extrait du Code Général des Impôts correspondant : Art 238 bis AB.

Acquisition d'œuvres d'art :

Les sociétés peuvent déduire de leur résultat imposable le coût d'acquisition d'œuvres originales d'artistes vivants inscrites à l'actif immobilisé à condition qu'elles restent exposées au public. Cette déduction s'effectue par fractions égales sur les résultats de l'exercice d'acquisition et les quatre années suivantes pour les œuvres achetées à compter 01.01.2002 (ou les neuf ou dix-neuf années suivantes pour les autres œuvres suivant qu'elles ont été acquises à compter du 01.01.1994 ou avant cette date).

La déduction effectuée au titre de chaque exercice, inscrite à un compte de réserve spéciale, ne peut excéder la limite de 5 p.mille du chiffre d'affaires, minorée du total des autres déductions opérées au titre de mécénat.

En savoir plus : <http://www.legifrance.gouv.fr>